



施設の概要

設計監理 ㈱NTTファシリティーズ東北支店  
 施行 千田工業株式会社  
 構造 鉄筋コンクリート造合金メッキ鋼板ぶき平家建  
 敷地面積 11,648.11㎡  
 建物面積 3,928.44㎡ (養護老人ホーム、ケアハウス、デイサービスセンターを含む)  
 延床面積 3,784.62㎡  
 工期 着工 平成18年8月22日  
 竣工 平成19年3月26日  
 総事業費 888,297,000円

北星荘の沿革(抄)

昭和32年7月1日 北上市立北上養老院開設(常盤台)  
 昭和38年8月1日 老人福祉法の施行により養護老人ホーム北上市立北星荘と名称変更  
 昭和54年5月10日 市内上野町へ移転開設  
 平成3年4月1日 管理運営を社会福祉法人立正会へ委託(公設民営)  
 平成19年4月1日 養護老人ホーム北星荘、市内下鬼柳へ移転開設(民設民営)併設施設としてケアハウス北星荘・北星荘デイサービスセンター、北星荘訪問介護事業所を開設  
 平成20年4月1日 北星荘短期入所生活介護事業所(定員9名)を開設  
 平成25年10月1日 北星荘デイサービスセンター(定員20名→30名へ)(地域交流ホームにて事業開始)

案内図



養護老人ホーム北星荘  
 北星荘訪問介護事業所  
 ケアハウス北星荘  
 北星荘デイサービスセンター  
 北星荘短期入所生活介護事業所

JR北上駅よりバス(石崎経由、翔南高校行き)にて約15分「北星荘前」下車、徒歩0分

お問合せ

〒024-0058  
 北上市下鬼柳17地割127番地5  
 (電話) 0197-81-5777  
 (Fax) 0197-62-8766



安らぎの

まち

と

住

い

新しいくらしを創る  
 生活支援と  
 介護サービスのあるホームです。

社会福祉法人 立正会

養護老人ホーム北星荘  
 ケアハウス北星荘  
 北星荘デイサービスセンター  
 北星荘訪問介護事業所  
 北星荘短期入所生活介護事業所



🌸 心ゆたかな明日を求めて

## 養護老人ホーム北星荘

養護老人ホームは、経済的な理由及び環境上の理由により居宅での生活が困難な方が入居する施設です。生きがいある日々を送れるよう自立に向けての生活支援サービスを提供します。要支援・要介護の方には介護保険の居宅介護サービスを利用できるよう援助します。

### 【援助方針】

- ◆ 利用者の立場を深く理解し、人権と自由を尊重し、生きがいある生活の場をめざします。
- ◆ よりよい人間関係、社会関係づくりに努めます。

### 【入居対象者】

- ◆ 日常生活において生活支援を必要とする方で、入院治療を必要としない方。
- ◆ 介護保険の要支援・要介護の軽度の方も利用できます。

### 【定員・居室】

- ◆ 50名。全て個室(50室)です。

### 【入居申込み】

- ◆ 市町村の福祉担当課で受け付けています。なお、お近くの民生委員、在宅介護支援センターでも相談に対応します。

### 【入居の決定】

- ◆ 福祉担当課で訪問調査等を行い、老人ホーム入所判定委員会の審査を経て決定されます。
- **短期入所生活介護(ショートステイ)**=短期間の入所
- ◆ 在宅の一人暮らし・虚弱な方などで、一時的に生活支援を要する方が利用できます。利用定員は10名。申込みは、市町村の福祉担当課へ。

🌸 ホームヘルプサービス

## 北星荘訪問介護事業所

在宅等の要支援・要介護の方へ、訪問によって生活支援、介護サービスを提供いたします。

### 【利用対象者】

- ◆ 介護保険の要支援1、2及び要介護1以上の認定を受けた方。

### 【利用申込・相談】

- ◆ 北星荘、又は敬愛園老人介護支援センターへご相談ください。市内の居宅介護支援事業所でも相談できます。(電話 0197-81-5777)

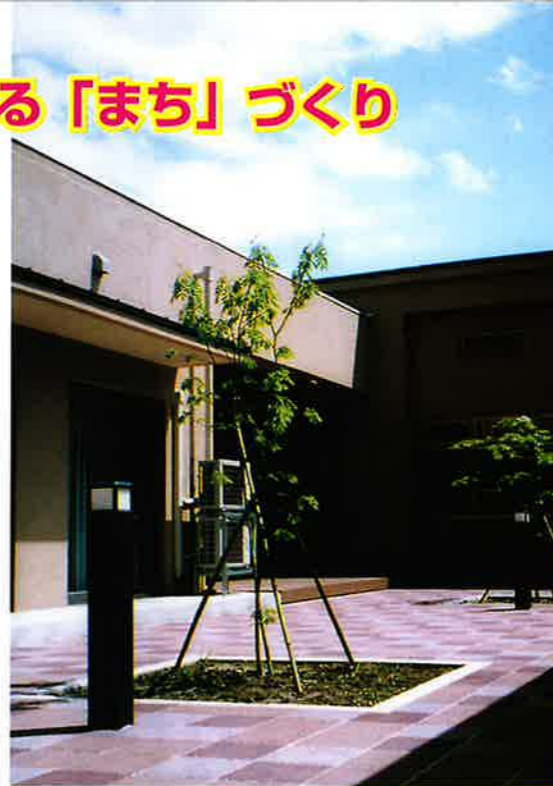
## 高齢者が楽しく安心して暮らせる「まち」づくり

- ❑ 高齢者がこれまでの生活スタイルを継続して暮らすことのできる環境を提供します。
- ❑ 個々〜家族〜隣近所〜町内会のように段階的な生活単位を設け、入居者の生活範囲が自然と広がり、参加していただける仕組み=「新しいまち」をつくるようにこの施設づくりに取組みます。
- ❑ 入居者と施設スタッフとの距離を縮める施設づくりにより、自立した生活への復帰や生きがいの発見など、QOL(生活の質)の向上、自己実現を支援します。



### 出会い・ふれあい

◆ 人々が行き交う「まちの中央広場」(エントランスホール)



つながり ◆ 明るく開放的な中庭

### 個人の尊重

- ◆ プライバシーを守る個室
- ・養護老人ホーム(含、ショートステイ)..... 60室
- ・ケアハウス..... 30室



### だんらん

◆ 小規模グループでの生活

### 選択

◆ 居場所づくり(談話コーナー)



◆ 特別浴室(2室)



◆ 個人浴室(3室) 他に共同浴室(2室)

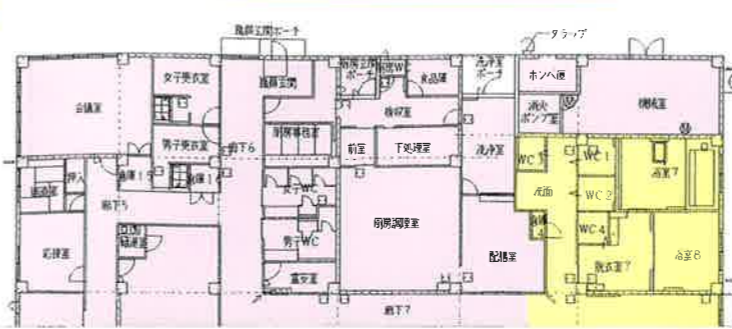


しらゆり

せきれい



◆ (食堂・機能訓練室) デイサービスセンター



デイサービスセンター



はくちょう あさひ

🌟 介護保険の生活施設

## ケアハウス北星荘

ケアハウス北星荘は、新しいタイプの居住施設で、介護保険制度の「特定施設入居者生活介護」サービスを提供します。居室は全室ユニット個室(1ユニット10室)とし、第二の「わが家」として生活の快適性を重視しています。

### 【援助方針】

- ◆ 利用者の人権と自由を尊重し、生きがいのある日々がおくれるように生活支援・看護・介護サービスを提供します。
- ◆ 利用者が家庭的雰囲気の中で生活できるよう、ユニットケア(小グループケア)の暮らしを築きます。

### 【利用対象者】

- ◆ 介護保険の要介護1以上の認定を受けた方で、入院治療を必要としない方。

### 【定員・居室】

- ◆ 定員30名。全室個室(トイレ、洗面台、電動ベッド、洋服タンス付)
- ◆ 1ユニットは、個室10室と共用スペース(居間兼食堂、調理室)で構成されています。

🔥 通所による介護予防・自立支援

## 北星荘デイサービスセンター

在宅等の要支援・要介護の方へ、通所による生活支援・介護サービスを提供いたします。

- ◆ 通所介護(営業・月~土曜、定員30名/日) 日帰りでの入浴、食事、レクリエーション、リハビリなどのサービスを利用することができます。北星荘入居者との交流行事等を通してふれあいを深めることもできます。(定員は平成25年10月1日より30名に変更)

🌸 ショートステイ

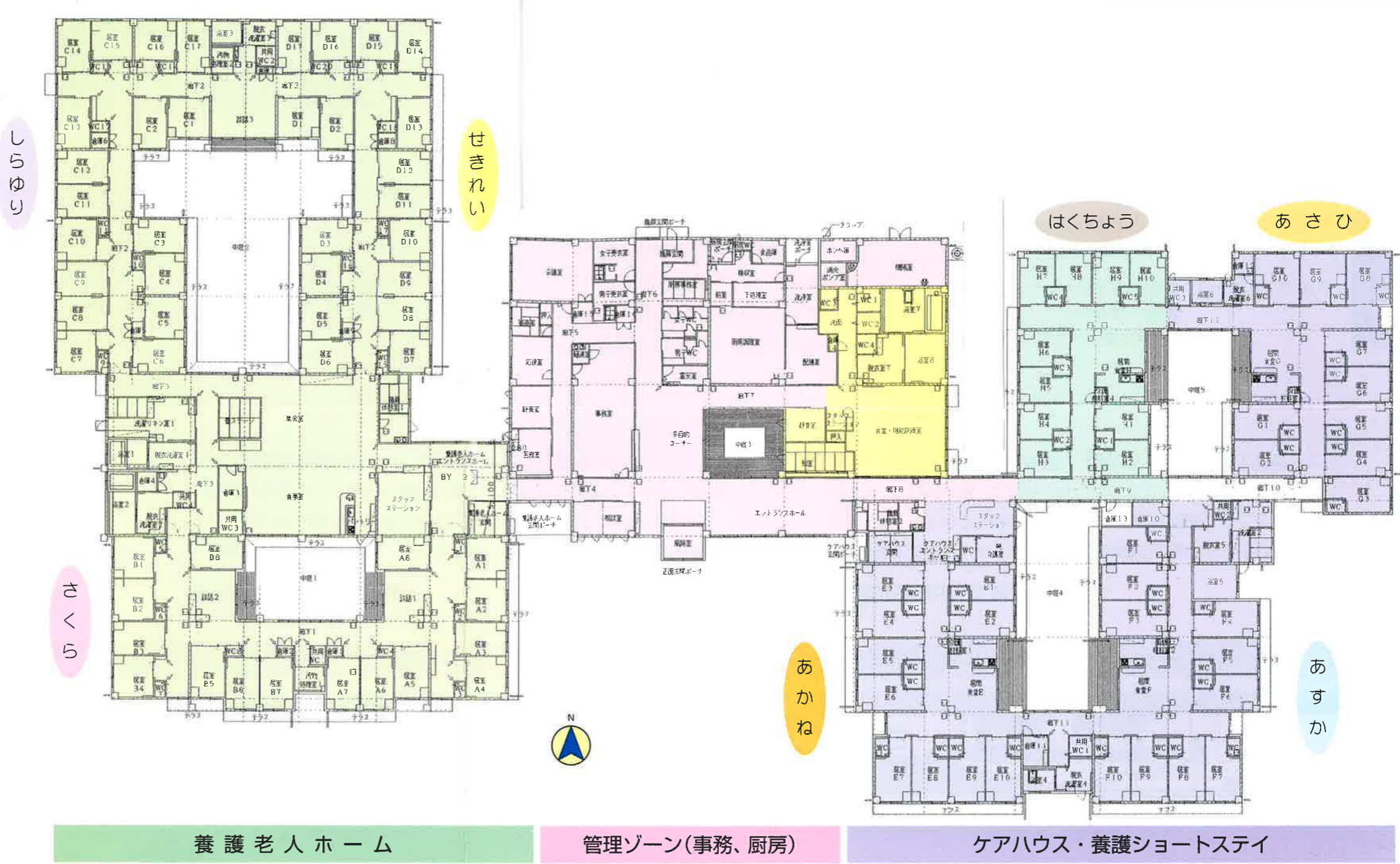
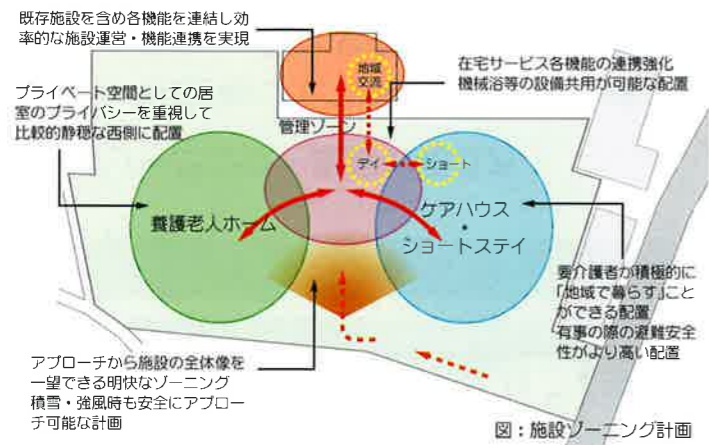
## 短期入所生活介護事業所

- ◆ 短期間の入所住宅の要支援1・2及び要介護1以上の認定を受けた方で、一時的に生活支援・介護サービスを要する方が利用できます。利用定員は9名。申込みは、直接当事業所へ。

(電話 0197-81-5777)



●施設ゾーニング・動線の考え方



●施設ゾーニング・動線の考え方

管理ゾーンを中核とし、入居者特性に応じて東側にケアハウス及びショートステイ、西側に養護老人ホームを配置。  
明快なゾーニングとコンパクトな動線計画により、誰もがすぐ馴染み「安心して暮らせる」「使いこなせる」施設づくりを目指します。

●平屋建ての施設計画

平屋建てとすることで、全ての居室が地面に接する、今までの暮らしに近い生活環境を提供します。「地域で暮らす」意識を醸成し、自立した生活への復帰を支援します。また、平屋建ての特性を生かし、全居室に自然通風・採光を確保した、快適な環境を提供します。

●雰囲気のある施設づくり

入所施設はユニットを8の字型の回廊状に連続させたつくりです。集会室等を8の字型の中心に配し、動線を短縮するとともに、中庭を介して居住空間、交流空間相互の雰囲気が伝わる施設づくりとし、職員の柔らかな見守りの実現と入居者の生活意欲向上を狙います。